



BTS GEMEAU

Gestion Et Maitrise de L'EAU

CFPPA des Landes



Des domaines d'activités variés et techniques

La qualité de l'eau en agriculture, l'irrigation

L'eau potable, l'eau usée, l'eau pluviale

L'environnement, les rivières, les zones humides

L'humanitaire



L'eau et l'agriculture

Conseiller(e) qualité
de l'eau en Chambre
d'agriculture

Technico-commercial(e)
matériel irrigation

Chargé(e) de projet
irrigation



L'eau et l'agriculture

Chargé(e) de projet irrigation

Il participe à l'étude pour la délivrance des **autorisations** de **pompage** de l'eau.

Il réalise des **diagnostics** des besoins pour l'**irrigation** et élabore des propositions d'**aménagement**.



L'eau urbaine et rurale

Technicien(ne)
d'exploitation eau
potable ou
assainissement

Technicien(ne) du
traitement de l'eau

Dessinateur-
projeteur en bureau
d'études

Chargé(e) d'affaire
en bureau d'études



L'eau urbaine et rurale

Technicien eau /assainissement en bureau d'études

Il gère des dossiers de **financement** d'ouvrages .

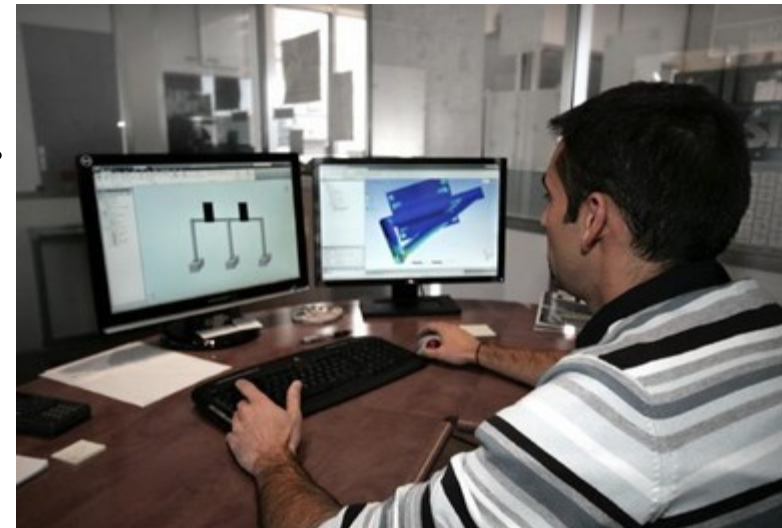
Il tient compte des **aspects législatifs**.

Il récolte les données **sur le terrain** .

Il réalise des **plans** et rédige des **dossiers**

techniques d'appel d'offre (**marché public**) .

Il assure le suivi de chantier et participe aux **réunions**.



L'eau et l'environnement

Chargé(e) de mission zones humides

Technicien(ne) de rivière

Chargé(e) de mission zones inondables

Technicien(ne) projet eau dans l'humanitaire



L'eau et l'environnement

Chargé(e) de mission hydrologie

Il assure les **relevés hydrologiques** des cours d'eau .

Il assure un **traitement** de base des **données**.

Il participe à la conception de **station de mesure** des débits et au suivi de chantier.



La formation en 18 mois

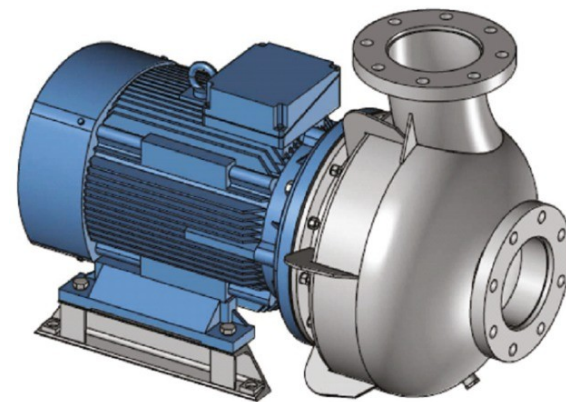
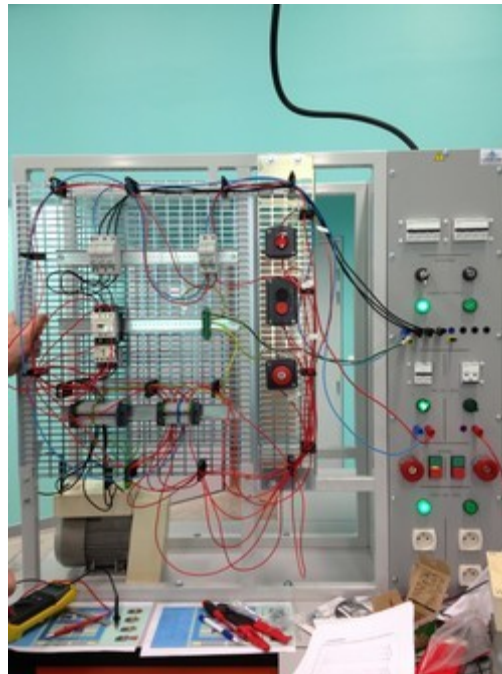
- À dominante scientifique et technique
- Concrète : nombreux TP
- De terrain:TP sur le site et à l'extérieur
- Validée par les professionnels

- Un tronc commun à tous les BTSA et des modules de spécialité.



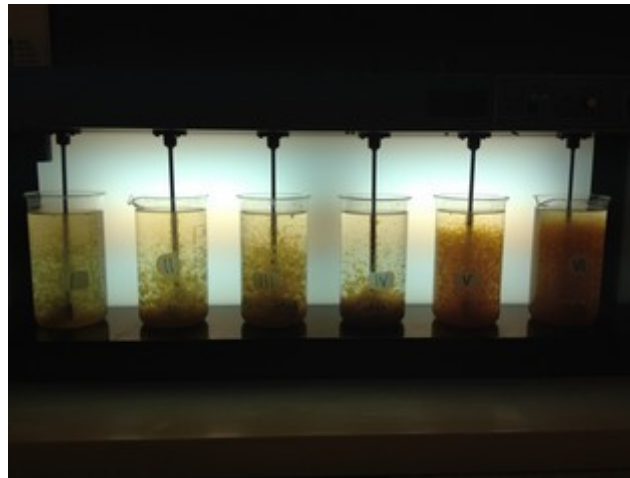
Des enseignements techniques et professionnels

*/hydraulique / électromécanique /
/automatisme/ sécurité/*



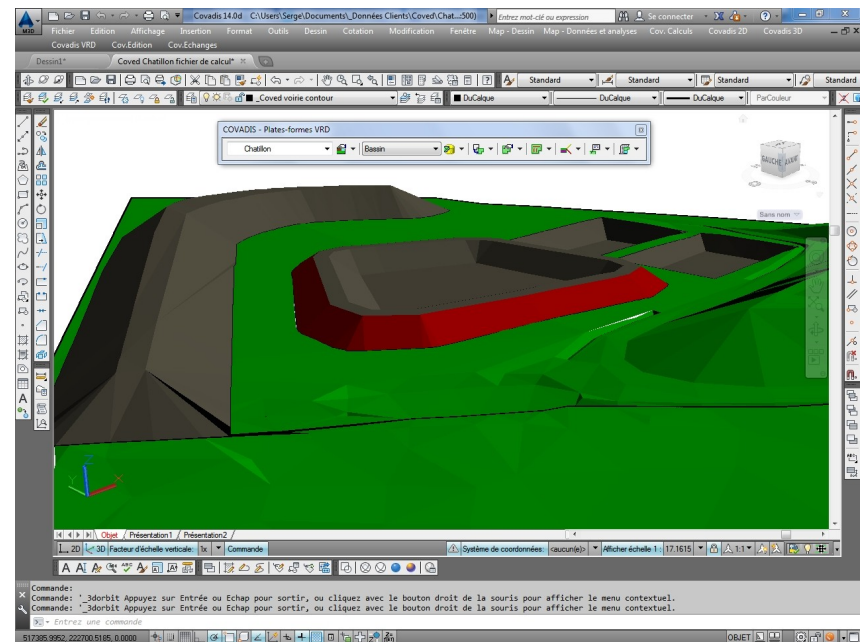
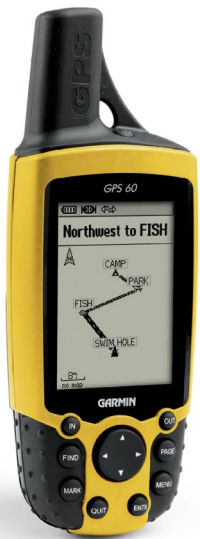
Des enseignements techniques et professionnels

*/travaux pratiques sur la station
d'épuration du site/ laboratoire de chimie /
laboratoire de biologie et microbiologie/*



Des enseignements techniques et professionnels

/topographie/cartographie/logiciels/GPS/



Des enseignements généraux indispensables

*français / math / anglais /
/documentation / communication /*

*économie / réglementation /
marchés publics / démarche de projet /*

*chimie / biologie / écologie / agronomie /
/hydrologie / géologie /*



Des liens avec le réseau professionnel

*/des visites /des sorties/
/un stage collectif d'une semaine/*



Des entreprises partenaires pour le stage professionnel de 12 semaines



Des poursuites d'études multiples : licence pro / master / ingénieur

* L.Pro Aménagement et Gestion des Ressources en EAU



* L.Pro Technologies et Gestion des Eaux de Santé



* des poursuites d'études en école d'ingénieur :



Pour plus d'infos

**Le site internet :
agricampus40.fr**

Les journées portes ouvertes :
le mercredi 2 février 2022
le samedi 19 mars 2022
le mercredi 11 mai 2022

Les réseaux sociaux sur facebook

- La page CFPPA des Landes
- Profs GEMEAU

